

VARIAZIONE ALIQUOTA IVA DAL 20 AL 21%

(prima di procedere leggere attentamente tutto il documento)

A FAR DATA DAL 17 SETTEMBRE 2011 VIENE VARIATA L'ALIQUOTA IVA DALL'ATTUALE 20 AL 21%. IL PROGRAMMA ETIFLOR.NET E' GIA' PRONTO PER GESTIRE IL CAMBIAMENTO. SONO SUFFICIENTI ALCUNE OPERAZIONI.

1. CREAZIONE DI UN NUOVO CODICE IVA

- Entrare in Etiflor **Menu Anagrafiche**→**Codici IVA**

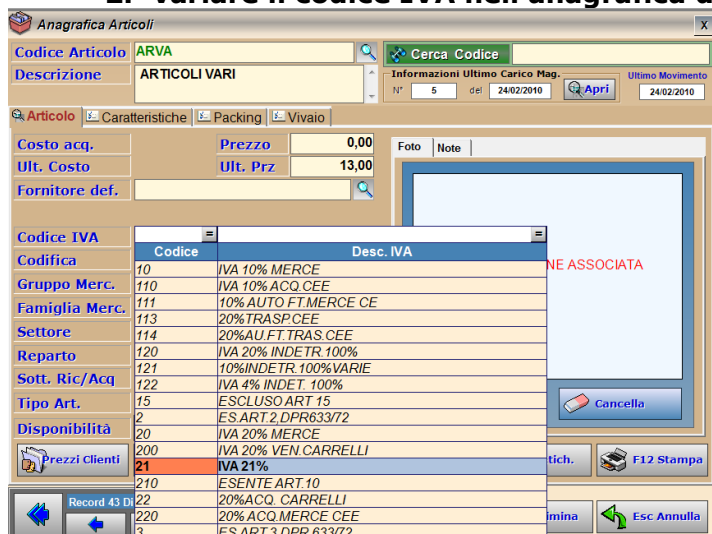
F1 Nuovo inserire il codice (es. 21), compilare la percentuale IVA relativa.

In caso di utilizzo del registratore di cassa associare nel nuovo codice IVA lo stesso reparto cassa cui è associato l'attuale 20% **F10 Salva**. Per la dicitura in scontrino provvederà il **fiscalizzatore in un momento successivo**.



Al termine della creazione dell'anagrafica IVA

2. variare il codice IVA nell'anagrafica degli articoli con aliquota al 20%

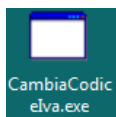


Entrare in menu **Anagrafiche**→**Articoli** scorrere gli articoli e su quelli interessati variare il codice esistente con quello nuovo. Salvare con **F10**

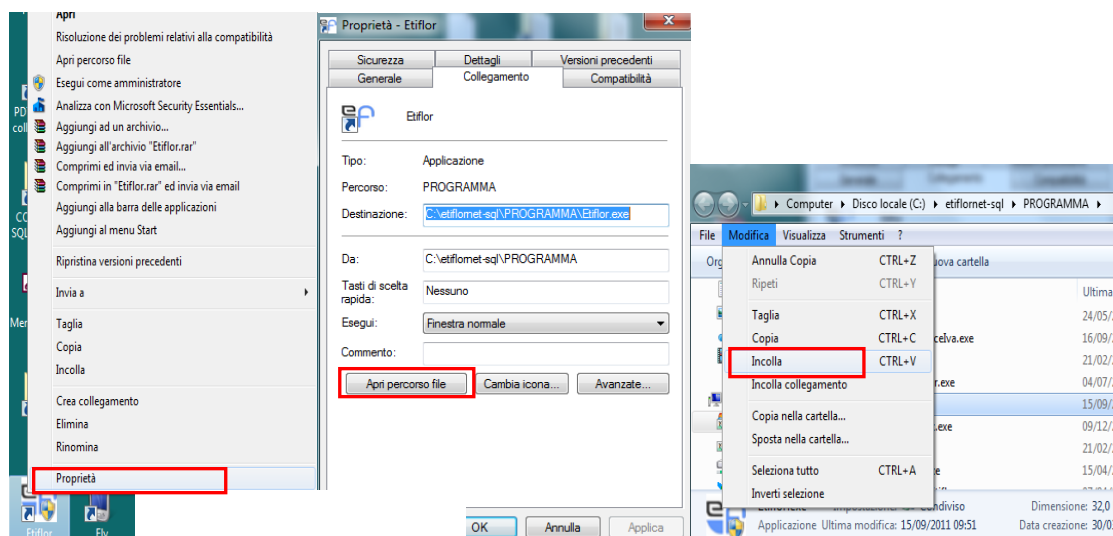
OPPURE:

3. scaricare il programma per la sostituzione automatica dei codici in anagrafica articoli cliccando sul seguente [link](#) oppure sito www.florsistemi.it area files user: IVA password: IVA)

Salvare l'applicazione denominata **Cambia codice Iva.exe** sul desktop.



Per portarla nella cartella **Programma:** Cliccare con il tasto **destro** del mouse sull'icona di Etiflor→proprietà→trova destinazione (o apri percorso file)→**INCOLLARE**.



DOPO AVERE EFFETTUATO UN BACKUP (SALVATAGGIO) DI ETIFLOR

4. cliccare 2 volte sull'applicazione nella cartella Programma e si aprirà la seguente videata:



In caso di più aziende selezionare

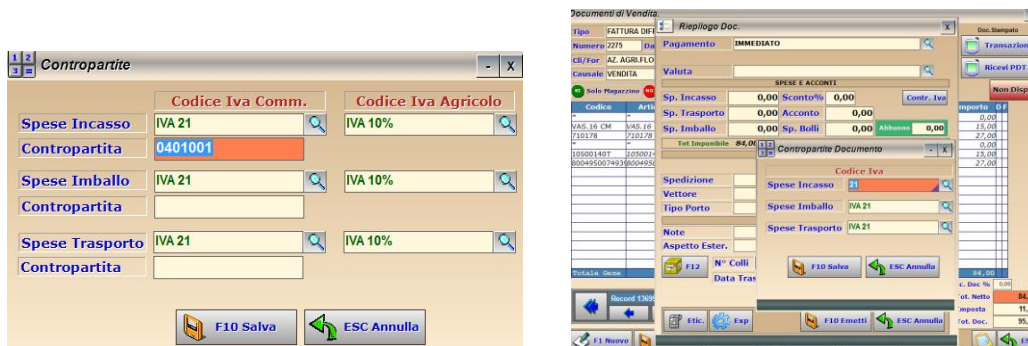
Compilare i campi in base ai codici impostati (ins o la lente per la ricerca). Ok per eseguire il comando. A questo punto le anagrafiche sono state modificate con il nuovo codice (e aliquota) IVA.

PER LE AZIENDE CHE EFFETTUANO LA TENTATA VENDITA LE OPERAZIONI DESCRITTE DOVRANNO ESSERE EFFETTATE DOPO LE COMUNICAZIONI DI RIENTRO E LE CHIUSURE DEI CARICHI E STAMPE DI VERIFICA. AL TERMINE DEL CAMBIO ALIQUOTA CHIUDERE I PROGRAMMI (ETIFLOR,RADIO FREQUENZA) E RIFARE TUTTE LE COMUNICAZIONI DI AGGIORNAMENTO ARTICOLI.

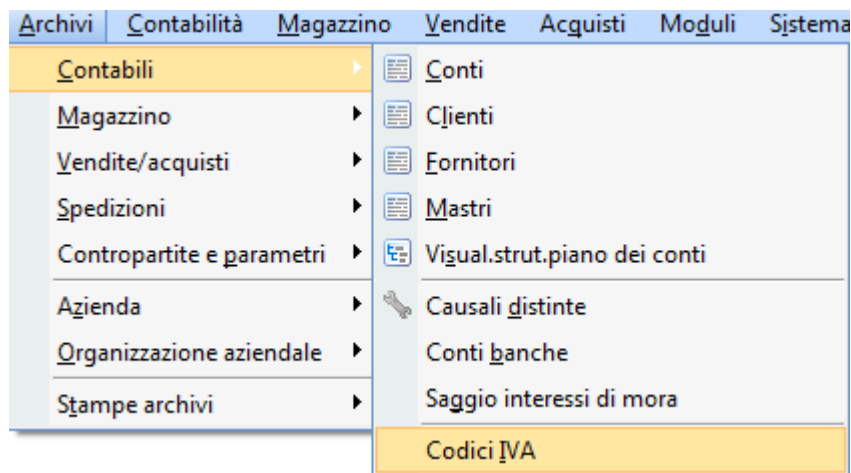
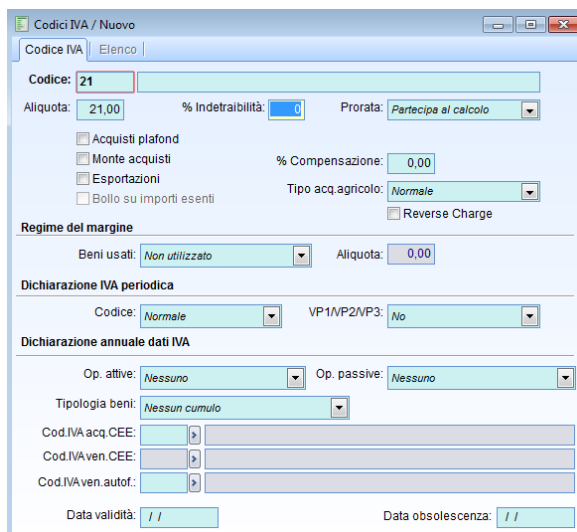
PER I PUNTI VENDITA CON REGISTRATORI DI CASSA COLLEGATI A ETIFLOR PER LA FASE TRANSITORIA INSERIRE IL REPARTO CHE APPARTENEVA ALL'ALIQUOTA DEL 20 %.

TUTTE LE OPERAZIONI VANNO EFFETTUATE DOPO LE ORDINARIE CHIUSURE DI CASSA.

VERIFICARE ANCHE LE PERCENTUALI IMPOSTATE SULLE CONTROPARTITE NEL MENU ANAGRAFICHE. CONTROLLARE POI IN FASE DI EMISSIONE DOCUMENTI



LE AZIENDE CHE UTILIZZANO IL PROGRAMMA **ADHOC REVOLUTION** IN ABBINAMENTO A ETIFLOR.NET DOVRANNO CREARE IN ADHOC REVOLUTION **IL MEDESIMO CODICE IVA** CREATO PECEDENTEMENTE IN ETIFLOR.NET.

The screenshot shows the 'Codici IVA / Nuovo' form with the following fields and values:

- Codice IVA: **21**
- Aliquota: **21,00**
- % Indetraibilità: **0**
- Prorata: **Partecipa al calcolo**
- Acquisti plafond:
- Monte acquisti:
- Esportazioni:
- Bollo su importi esenti:
- % Compensazione: **0,00**
- Tipo acq.agricolo: **Normale**
- Reverse Charge:
- Regime del margine: Beni usati: **Non utilizzato**, Aliquota: **0,00**
- Dichiarazione IVA periodica: Codice: **Normale**, VP1/VP2/VP3: **No**
- Dichiarazione annuale dati IVA: Op. attive: **Nessuno**, Op. passive: **Nessuno**, Tipologia beni: **Nessun cumulo**
- Cod.IVA acq.CEE:
- Cod.IVA ven.CEE:
- Cod.IVA ven.autof.:
- Data validità:
- Data obsolescenza:

RICORDARSI POI DI CREARE (SOLO IN ADHOC) IL CODICE ALIQUOTA IVA 21% PER REGISTRAZIONI INTRA